



**COLETIVO EDUCADOR AMBIENTAL
NOVO HAMBURGO**



Prefeitura Municipal de Novo Hamburgo
Estado do Rio Grande do Sul
Secretaria Municipal de Educação



EDUCAÇÃO



APRESENTAÇÃO

De acordo com a Conferência Municipal de Educação, realizada em 2011, **“a Educação Ambiental é a construção de responsabilidades socioambientais entre escola e comunidade”** (princípio 69).

Enquanto que **“sustentabilidade é o uso equilibrado e ético dos recursos naturais do planeta, visando a proteção das espécies e ecossistemas ao valorizar a vida por meio de práticas pedagógicas de respeito com o ambiente e sua recuperação a curto, médio e longo prazo”** (princípio 79).

Responsável: Assessora Adriana Rovêda Cornélius – Setor Técnico Pedagógico



Prefeitura Municipal de Novo Hamburgo
Estado do Rio Grande do Sul
Secretaria Municipal de Educação





INTRODUÇÃO

O projeto surgiu nas discussões realizadas durante as formações do Grupo Coletivo Educador Ambiental – Novo Hamburgo.

No ano de 2017 surgiu o desejo de certificar e reconhecer aquelas escolas que possuem boas práticas de sustentabilidade.

Para que esta certificação ocorra faz-se necessário avaliar e orientar as escolas em relação a ações possíveis a serem construídas e colocadas em prática.

Serão realizadas avaliações constantes e periódicas a fim de incluir as escolas da rede municipal de ensino de Novo Hamburgo, neste processo.

Responsável: Assessora Adriana Rovêda Cornélius – Setor Técnico Pedagógico



Prefeitura Municipal de Novo Hamburgo
Estado do Rio Grande do Sul
Secretaria Municipal de Educação



EDUCAÇÃO



COLETIVO EDUCADOR AMBIENTAL
NOVO HAMBURGO

HISTÓRICO

Década de 80 – Projeto “Do Aipim ao Computador”

Horto Municipal

Parque Municipal Henrique Luis Rossler - PARCÃO

Centro de Educação Ambiental Ernest Sarlet – Lomba Grande

Agentes Ambientais Escolares – Professores

Monitores Ecológicos Escolares – Alunos

Constituição do Coletivo Educador Ambiental – NH

Início da construção de uma Agenda 21 Escolar

Auditoria Ambiental Escolar

Construção dos Indicadores de Sustentabilidade

Conferência InfantoJuvenil pelo Meio Ambiente - CNIJMA

Responsável: Assessora Adriana Rovêda Cornélius – Setor Técnico Pedagógico



Prefeitura Municipal de Novo Hamburgo
Estado do Rio Grande do Sul
Secretaria Municipal de Educação



EDUCAÇÃO



JUSTIFICATIVA

Caminhada que a rede municipal de ensino vem trilhando na educação ambiental das escolas

Documentos Oficiais

- Política Nacional da Educação Ambiental (Lei 9795/99)
- Diretrizes Curriculares da Educação Ambiental (Resolução CNE/CP nº 2, de 15/06/ 2012)
- Objetivos de Desenvolvimento Sustentável – ODS (ONU)

Dimensões que devem ser levadas em consideração para a Certificação:

Espaço físico - Gestão - Currículo - Comunidade

Responsável: Assessora Adriana Rovêda Cornélius – Setor Técnico Pedagógico



Prefeitura Municipal de Novo Hamburgo
Estado do Rio Grande do Sul
Secretaria Municipal de Educação





COLETIVO EDUCADOR AMBIENTAL
NOVO HAMBURGO

DIMENSÕES

Todas as ações para a promoção do Projeto PES estarão pautadas nas seguintes dimensões:

- **Espaço físico:** utilização de materiais mais adaptados às condições locais e de uma arquitetura que favoreça o conforto térmico e acústico, que garanta a acessibilidade, a gestão eficiente da água e da energia, o saneamento e a destinação adequada de resíduos.
- **Gestão:** compartilhamento do planejamento e das decisões que dizem respeito ao destino e à rotina da escola, buscando estabelecer pontes entre a comunidade escolar e o seu entorno, respeitando e valorizando a diversidade cultural, étnicorracial e de gênero existente.
- **Currículo:** inclusão de conhecimentos, saberes e práticas sustentáveis no Projeto Político-Pedagógico das instituições de ensino e em seu cotidiano a partir de uma abordagem que seja contextualizada na realidade local e estabeleça nexos e vínculos com a sociedade global. Implementação das Diretrizes Curriculares para a Educação Ambiental.
- **Comunidade:** formas de participação das pessoas na vida da escola e as maneiras de respeitar a diversidade e a alteridade.

Responsável: Assessora Adriana Rovêda Cornélius – Setor Técnico Pedagógico



Prefeitura Municipal de Novo Hamburgo
Estado do Rio Grande do Sul
Secretaria Municipal de Educação



EDUCAÇÃO



COLETIVO EDUCADOR AMBIENTAL
NOVO HAMBURGO

Educação Ambiental e Sustentabilidade

Indicadores de Sustentabilidade Agenda 21 Escolar

Gerenciamento de resíduos da escola



Alimentação saudável



Identidade afetiva e sensibilização



Otimização (valorização) dos recursos hídricos



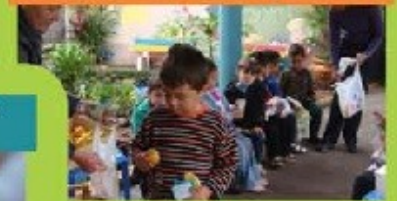
Formar grupo de Agentes Ambientais escolar com todos os segmentos



Pátios Verdes Permaculturais



Consumo ético e responsável



Formação e qualificação permanente



Consumo consciente (eficiente) da energia elétrica.



Ações de responsabilidade socioambiental



Prefeitura Municipal de Novo Hamburgo
Estado do Rio Grande do Sul
Secretaria Municipal de Educação



EDUCAÇÃO



COLETIVO EDUCADOR AMBIENTAL
NOVO HAMBURGO

INDICADORES

Os indicadores de sustentabilidade foram reorganizados:

Meta 1 – Gerenciamento de Resíduos

Meta 2 – Recursos Hídricos (água)

Meta 3 – Formação Permanente e Grupos Escolares

Meta 4 – Alimentação e Saúde

Meta 5 – Pátios Verdes

Meta 6 – Consumo Ético e Responsável

Responsável: Assessora Adriana Rovêda Cornélius – Setor Técnico Pedagógico



Prefeitura Municipal de Novo Hamburgo
Estado do Rio Grande do Sul
Secretaria Municipal de Educação



EDUCAÇÃO



COLETIVO EDUCADOR AMBIENTAL
NOVO HAMBURGO

OBJETIVO GERAL

Viabilizar e reconhecer as escolas da Rede Municipal de Novo Hamburgo como Espaços “Educadores Sustentáveis”, baseados em quatro dimensões: espaço físico, gestão, currículo e comunidade.

Responsável: Assessora Adriana Rovêda Cornélius – Setor Técnico Pedagógico



Prefeitura Municipal de Novo Hamburgo
Estado do Rio Grande do Sul
Secretaria Municipal de Educação



EDUCAÇÃO



COLETIVO EDUCADOR AMBIENTAL
NOVO HAMBURGO

OBJETIVOS ESPECÍFICOS

- Promover a **escolha coletiva dos Indicadores de Sustentabilidade** (por semestre);
- Auxiliar as **Comissões de Meio Ambiente e Qualidade de Vida – COMVida** nas escolas;
- Instrumentalizar os Agentes Ambientais Escolares para realização de **projetos escolares com os temas propostos** na certificação ambiental;
- Realizar a **construção coletiva de instrumentos** para a o processo de certificação;
- Emitir **Certificação Ambiental** das escolas através de placa/documento;
- Acompanhamento sistemático das escolas certificadas para **manutenção do selo**.

Responsável: Assessora Adriana Rovêda Cornélius – Setor Técnico Pedagógico



Prefeitura Municipal de Novo Hamburgo
Estado do Rio Grande do Sul
Secretaria Municipal de Educação



EDUCAÇÃO

- O **Coletivo Educador Ambiental NH** vai definir coletivamente os princípios para a certificação, assim como o indicador do semestre. Todas as 86 escolas são convidadas a participarem dessas reuniões
- uma **Comissão de Educadores Ambientais** (participantes do Coletivo Educador), para a elaboração dos instrumentos de avaliação e de certificação, assim como colaborar com o desenvolvimento do projeto
- Cada **Agente Ambiental Escolar** deverá aplicar o instrumento de avaliação ou realizar as atividades propostas em sua escola (com todos os segmentos).
- Após a certificação ser realizada, a escola deverá receber um **documento** que comprove esta certificação.
- A escola certificada receberá um **material para ser exposto na escola**, indicando a premiação recebida.

Responsável: Assessora Adriana Rovêda Cornélius – Setor Técnico Pedagógico



COLETIVO EDUCADOR AMBIENTAL
NOVO HAMBURGO

A cada **semestre letivo** um Indicador de Sustentabilidade será potencializado e avaliado para a **certificação ambiental**

CRONOGRAMA

PERÍODO	INDICADOR DE SUSTENTABILIDADE
2º SEMESTRE 2017	GERENCIAMENTO DE RESÍDUOS (LIXO)
1ºe 2º SEMESTRE 2018	VALORIZAÇÃO DE RECURSOS HÍDRICOS (ÁGUA)
1º e 2º SEMESTRE 2018	FORMAÇÃO PERMANENTE E GRUPOS ESCOLARES
1º e 2º SEMESTRE 2019	ALIMENTAÇÃO E SAÚDE
2º SEMESTRE 2019	PÁTIOS VERDES
1ºE 2º SEMESTRE 2020	CONSUMO ÉTICO E RESPONSÁVEL
TODOS OS SEMESTRES	RETOMADA DE INDICADORES NÃO ALCANÇADOS

Responsável: Assessora Adriana Rovêda Cornélius – Setor Técnico Pedagógico



Prefeitura Municipal de Novo Hamburgo
Estado do Rio Grande do Sul
Secretaria Municipal de Educação

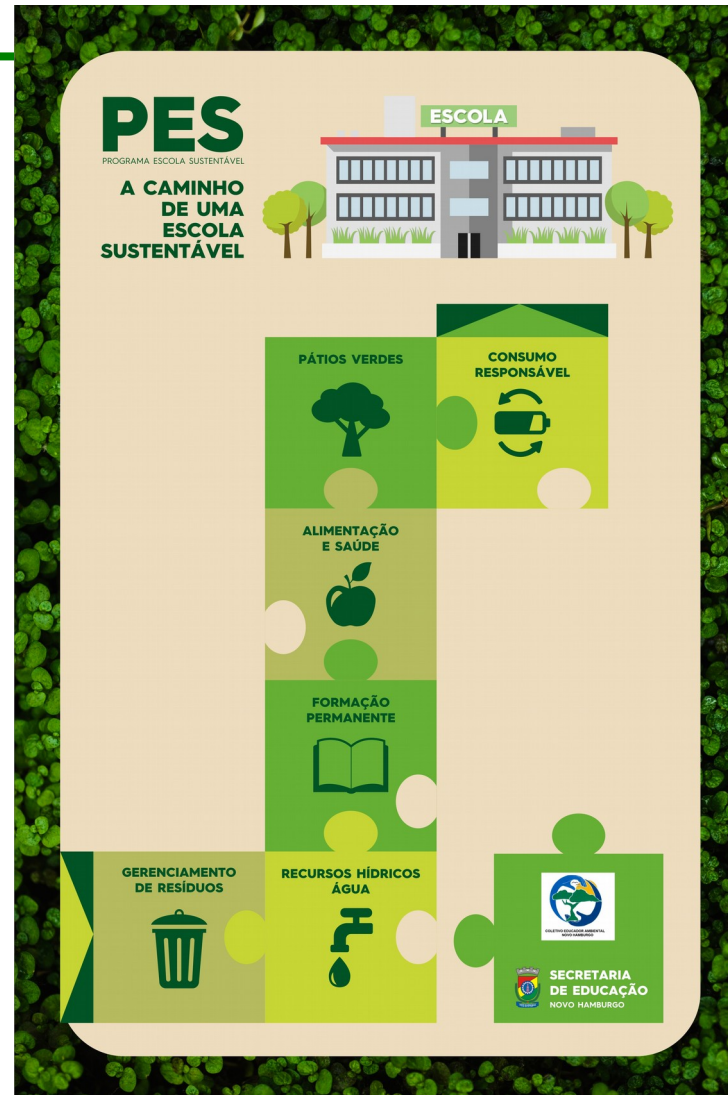
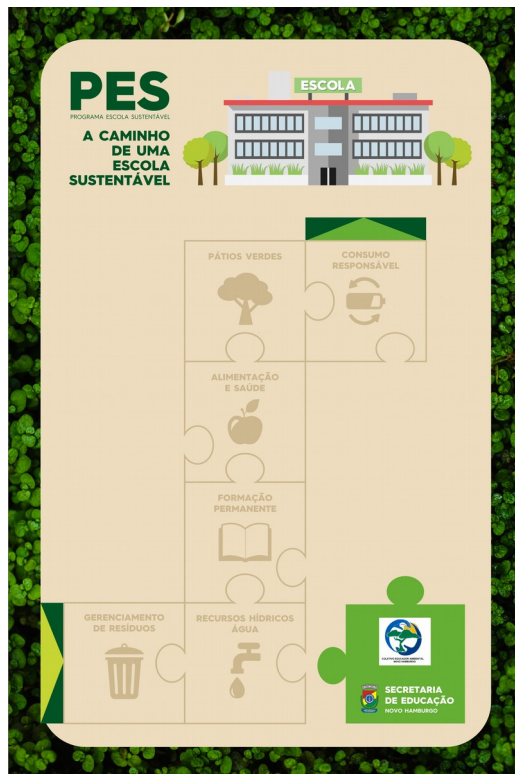


EDUCAÇÃO



COLETIVO EDUCADOR AMBIENTAL
NOVO HAMBURGO

PLACAS



Responsável: Assessora Adriana Rovêda Cornélius – Setor Técnico Pedagógico



Prefeitura Municipal de Novo Hamburgo
Estado do Rio Grande do Sul
Secretaria Municipal de Educação



EDUCAÇÃO